

Undgå nedsmeltning af serverrum selv når kølingen svigter



Arbejdernes Landsbank er blandt landets 10 største. Det stiller store krav til IT-afdelingen når 1.000 medarbejdere skal udføre deres job. Bankens centrale anlæg er særligt sikret og overvåget, men med mere end 60 decentrale serverrum kan det være vanskeligt at skabe et overblik over de fysiske forhold på de enkelte lokationer.

Hvad et nedbrud koster

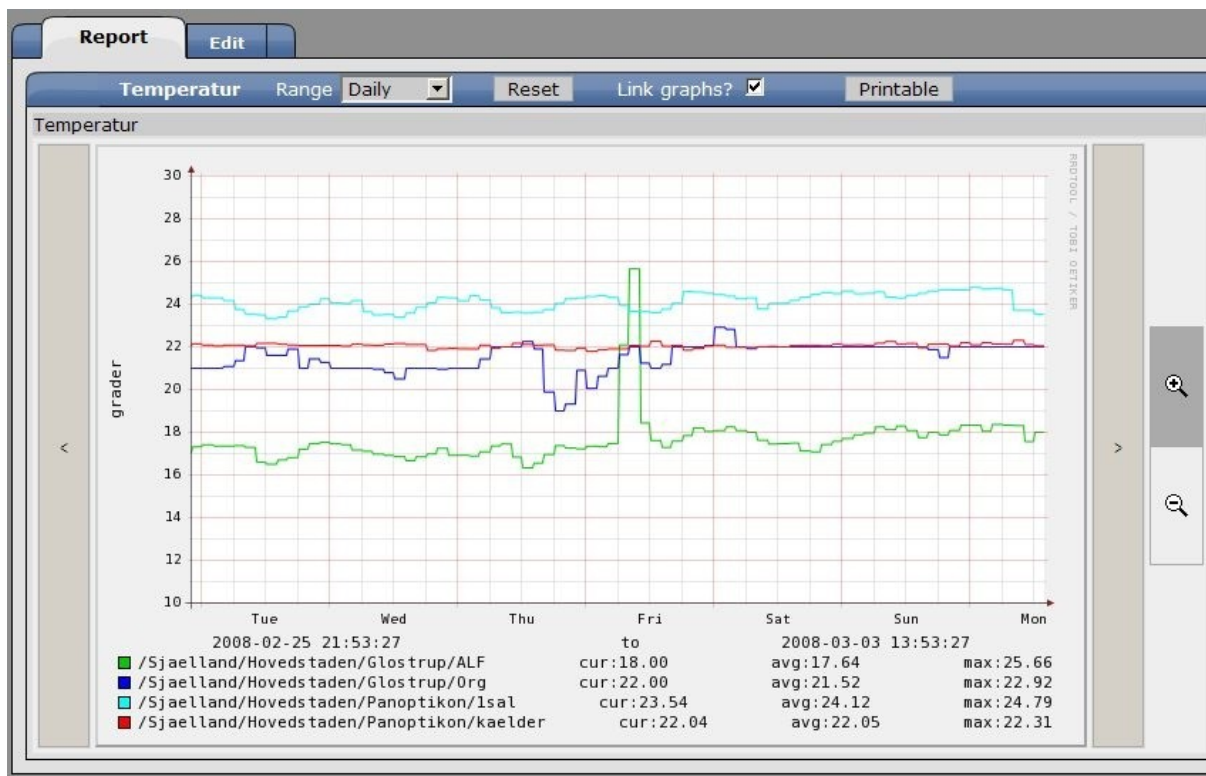
Et servernedbrud er dyrt i mere end én forstand. Selv med den bedste hardware og det bedste udstyr i øvrigt, ved man det kan ske. I banken har man haft et nedbrud på et køleanlæg, hvorefter serverrummet blev så varmt at en server gik permanent ned. Konsekvensen var ekstra arbejde med reetablering af en ny server før serverens funktion kunne fortsættes. Dertil kan komme ekstra udgifter til vedligeholdelse af de andre servere i samme rum, da de måske også har fået forkortet levetiden.

Du kan få et varsel før uheldet sker

Alene tanken om at et køleanlæg kan svigte, kan få enhver IT-ansvarlig til at svede. Der er en løsning på det: I Arbejdernes Landsbank har man installeret en ServSensor. Den sikrer at en SMS bliver afsendt til relevante personer, hvis nogle kritiske værdier overskrides på temperatur og luftfugtighed. På en enkelt lokation har man også alarm på forekomst af vand under gulvet i serverrummet. Det kunne være forårsaget af et sprængt vandrør, eller måske opstigende grundvand, som bliver hyppigere - og et større og større problem i flere egne af landet.

Et nedbrud blev afværget

Der var en situation i Arbejdernes Landsbank hvor temperaturen i et serverrum steg hurtigt. Det var efter installationen af ServSensor - så banken fik straks besked om det. "Med en advarsel via SMS, kunne kølesystemet genstartes og en potentiel kritisk situation afværges" siger Torben Bøgede Sørensen fra bankens EDB- og Organisationskontor.



Her ses at der blev reageret hurtigt da temperaturen i det ene rum steg kraftigt (grøn kurve). En SMS blev straks sendt da temperaturen overskred grænsen, som er sat til 25 grader.

Tjener sig selv hjem

"Hvad det koster i økonomisk tab og spildt arbejdstid at en server går ned, er svært at gøre op, og det er naturligvis forskelligt fra en situation til en anden. En ServSensor kan uden tvivl hurtigt tjene sig selv hjem", vurderer Torben Bøgede Sørensen